

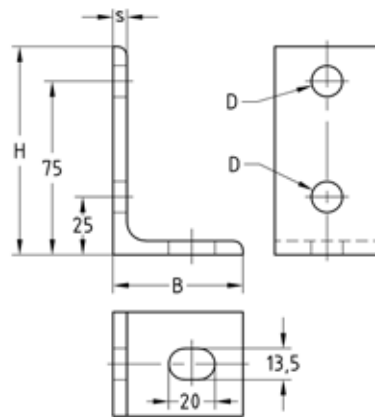
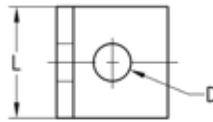
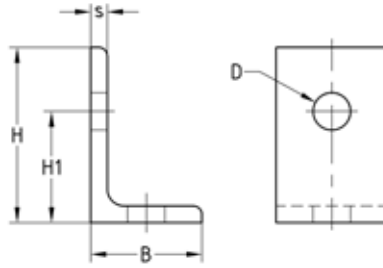
## Escuadras de montaje 90° reforzada, galv. por inmersión en caliente

### Aplicación

- Instalación de tuberías en la pared y el techo
- Fijación de ménsulas para sistemas de extinción por agua a vigas y elementos de hormigón o madera
- Campo de aplicación en interiores y exteriores

### Sus ventajas

- Ejecución estable con gran capacidad de carga gracias a la acanaladura
- Ejecución según VdS CEA 4001 para sistemas de extinción por agua



Tamaño 1, 2



Tamaño 3

### Datos

Tamaño	Modelo	Carga máx. recomendada [N]
1	50 x 32 x 30	3.500
2	63 x 40 x 40	5.500
3	90 x 56 x 45	



Tamaño	Modelo	Medidas [mm]						N° artículo	Unidades por caja	Tipo de embalaje
		B	D	H	H1	L	s			
1	50 x 32 x 30	32	11	50	32	30	4	175599	50	Unidad
2	63 x 40 x 40	40	13,5	63	40	40	6	175600	25	
3	90 x 56 x 45	56		90	75	45		175601		