

Base de montaje

para techados planos, galv. por inmersión en caliente

Aplicación

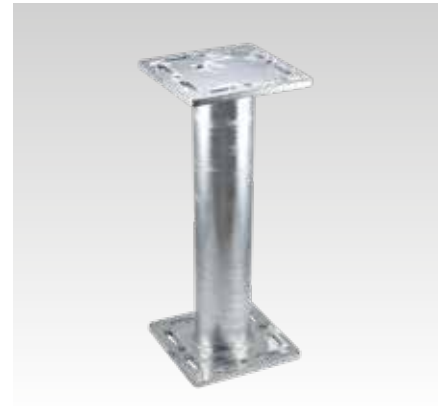
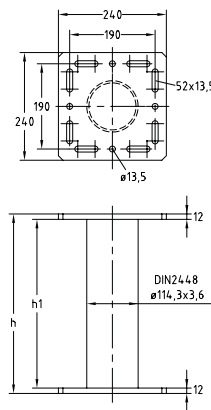
- Base de montaje para montar acondicionadores de aire, conductos de ventilación, etc. en techados planos

Sus ventajas

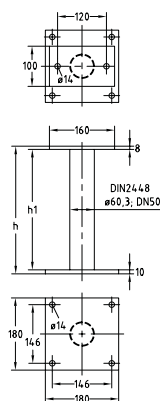
- Robusta placa base cuadrada para una óptima distribución de la carga
- Galvanizado en caliente de larga duración en la intemperie



MPT 240x240 + 200x140, D 114,3



MPT 240x240 + 240x240, D 114,3



180x180 + 100x160, D 60,3

Tipo	Altura [mm]	Peso [kg]	Nº artículo	Unidades por caja	Tipo de embalaje
MPT 240x240 + 200x140, D 114,3	600	13,37	176060	1	Unidad
MPT 240x240 + 240x240, D 114,3		15,53	176061		
180x180 + 100x160, D 60,3		5,88	176062		

