

Anclajes químicos VBA-Z

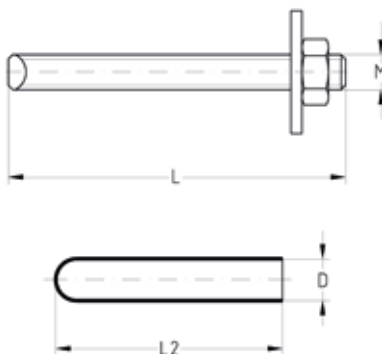
tipo MKT VZ

Aplicación

- Para anclajes libres de presión de expansión en hormigón fisurado y no fisurado

Sus ventajas

- Anclaje de seguridad para cargas pesadas
- Sin presión de expansión, lo que le proporciona un anclaje libre de tensiones
- Evaluación europea para hormigón fisurado y sin fisurar
- También es posible su utilización en hormigón húmedo
- Unión homogénea al material
- Las varillas de anclaje están disponibles bajo petición en otras dimensiones y en acero inoxidable



Datos




	Tamaño	Diámetro D [mm]	Taladro-Ø [mm]	Longitud L2 [mm]	Nº artículo	Unidades por caja	Tipo de embalaje
Ampolla química para anclaje químico VBA-Z	M8	9	10	85	176908	10	Unidad
	M10	11	12	90	176909		
	M12	13	14	95	176910		
	M16	17	18		176911		

	Tamaño	Longitud L [mm]	Profundidad del anclaje hef [mm]	Para cartucho de inyección	Nº artículo	Unidades por caja	Tipo de embalaje
Varilla para anclaje químico VBA-Z	M8	110	80	VBA-Z M8	135521	10	Unidad
	M10	130	90	VBA-Z M10	135522		
	M12	160	110	VBA-Z M12	135523		
	M16	165	125	VBA-Z M16	135548		

	Tipo	Taladro-Ø [mm]	Profundidad del taladro [mm]	Fuerza de sujeción t _{fix} [mm]	Carga admisible hormigón fisurado C20/25 ¹⁾ [kN]	Carga admisible hormigón no fisurado C20/25 ¹⁾ [kN]
Anclajes químicos VBA-Z	M8	10	80	20	4	8
	M10	12	90	30	7,3	13,8
	M12	14	110	35	11,5	20
	M16	18	125	20	18,7	27,3

¹⁾ Cargas admisibles según EN 1992-4 sin influencia de la separación y la distancia del borde en hormigón seco o húmedo para el rango de temperatura I -40 °C a +24 °C (brevemente hasta +40 °C). Se tuvo en cuenta la influencia de la carga permanente con el factor $\Psi_{sus} = 1,0$ y el factor de seguridad global (γ_M y γ_F). Para dimensionar, deben tenerse en cuenta toda la información de la evaluación técnica europea ETA-20/0533.

 Otros valores de anclaje y cargas para su uso en áreas con requisitos de resistencia al fuego, véase el capítulo „Información técnica“.

Anclajes químicos VBA-Z

tipo MKT VZ

Datos



Temperatura en el pozo [°C]	Tiempo de curado min.
-20 hasta -16	17 h
-15 hasta -11	7 h
-10 hasta -6	4 h
-5 hasta -1	3 h
0 hasta +4	50 min
+5 hasta +9	25 min
+10 hasta +19	15 min
+20 hasta +29	6 min
+30 hasta +40	

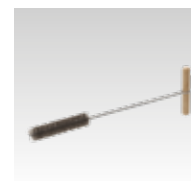
Temperatura del cartucho durante el procesamiento -15 °C a +40 °C

i Otros valores de anclaje y cargas para su uso en áreas con requisitos de resistencia al fuego, véase el capítulo „Información técnica“.

Cepillos de púas de acero

para anclaje químico VBA-Z

Adecuado para	Diámetro [mm]	Tamaño	N° artículo	Unidades por caja	Tipo de embalaje
Profundidad del taladro 10 mm	11	M8	135571	1	Unidad
Profundidad del taladro 12 mm	13	M10	135572		
Profundidad del taladro 14 mm	16	M12	135573		
Profundidad del taladro 18 mm	20	M16	135574		



! La limpieza del taladro influye de manera muy importante en la capacidad de carga del taco por adherencia o por rozamiento. Los restos que quedan en el taladro, por ej. el polvo, disminuyen la capacidad de carga de la unión. Por este motivo, el taladro debería cepillarse con el cepillo de púas de acero antes de introducir el taco perforado.

