

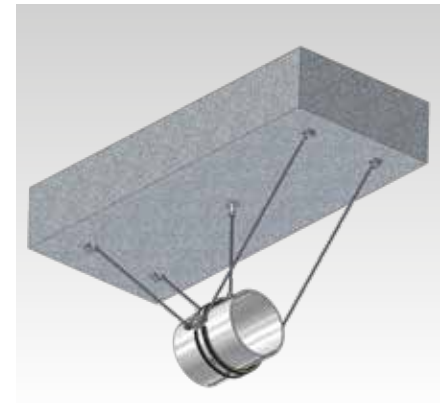
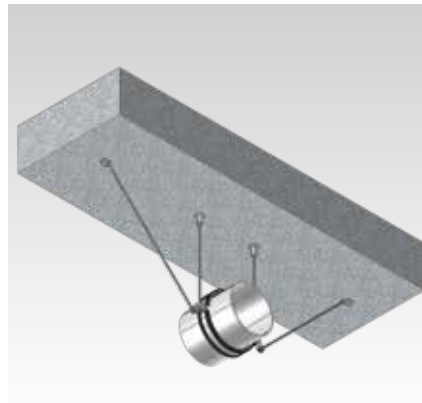
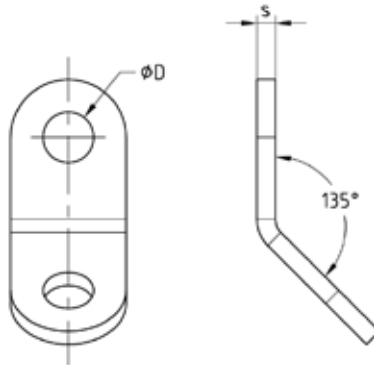
# Ángulos de arriostamiento galvanizados

## Aplicación

- Arriostamiento de abrazaderas
- Para el refuerzo sísmico de soportes de tuberías mediante varillas roscadas
- Uso en interiores

## Sus ventajas

- Para el arriostamiento de tuberías recién instaladas y el posterior arriostamiento de los soportes de tuberías existentes
- Montaje sencillo: después de cerrar la abrazadera, los soportes de arriostamiento se montan en las roscas salientes de los tapones roscados de la brida de la abrazadera de tuberías y se bloquean con una contratuerca
- Elevada capacidad de carga y transmisión óptima de las fuerzas longitudinales y cortantes
- Puede combinarse con abrazaderas y abrazaderas reforzadas
- Sólo ligeramente apretado, el ángulo de arriostamiento todavía se puede girar



## Datos

Carga máx. recomendada tracción Fz [N]	3.000
$\alpha = 45^\circ \pm 15^\circ$	

Tamaño	Medidas [mm]		Nº artículo	Unidades por caja	Tipo de embalaje
	D	s			
M8	9	3	177942	50	Unidad
M10	11	4	177943		

**!** Cuando se utilicen abrazaderas reforzadas, se recomienda utilizar tapones roscados M8 x 45 (nº artículo 105789) o M10 x 55 (nº artículo 105600) (se pueden pedir por separado).

En todos los casos debe utilizar una contratuerca M8 (nº artículo 105531) o M10 (nº artículo 105511).

Tenga en cuenta el par de apriete de la contratuerca: máx. 5 Nm.

No sustituye a un punto fijo, sino que sólo puede utilizarse como refuerzo.