

MPC-Elemento de deslizamiento

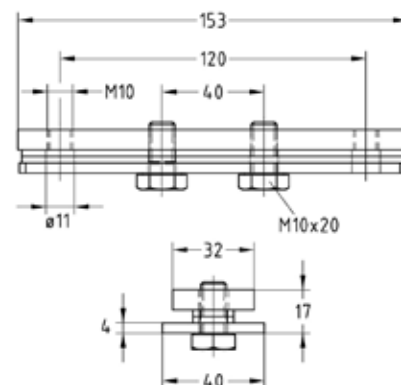
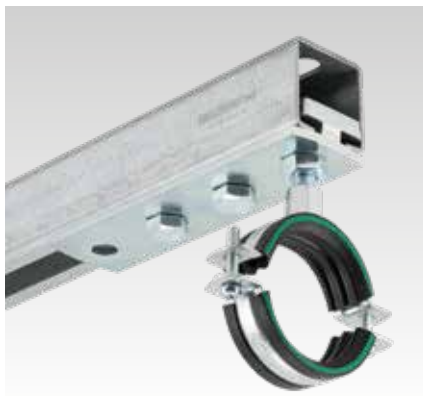
galvanizado

Aplicación

- Para la fijación de tubos con dilatación por temperatura
- Posibilidad de montaje para tuberías colgantes y verticales
- La solución para tuberías de plástico con dilataciones grandes
- Uso en interiores

Sus ventajas


- Distancia de deslizamiento seleccionable según la longitud del carril
- Posibilidad de montaje transversal con soportes deslizantes 2,3 kN y 4 kN para grandes movimientos de tubos en dirección axial y radial
- Para usar con los MPC-Carriles de instalación de 38/40 a 40/120
- Dependiendo de la aplicación se puede montar con una o dos abrazaderas



Datos

Espesor del material carril de instalación [mm]	Carga máx. recomendada tracción Fz [N]	Carga máx. recomendada compresión Fd [N]	Resistencia a la temperatura
2,0	7.000	7.000	hasta +300 °C
2,5		10.000	
3,0			

Rosca de conexión	Para perfil	N° artículo	Unidades por caja	Tipo de embalaje
M10	38/40-40/120	179745	25	Unidad

 Para el montaje en el MPC-carril de instalación 38/40, recomendamos retirar un espaciador.