

Suspensor insonorizado

galvanizado

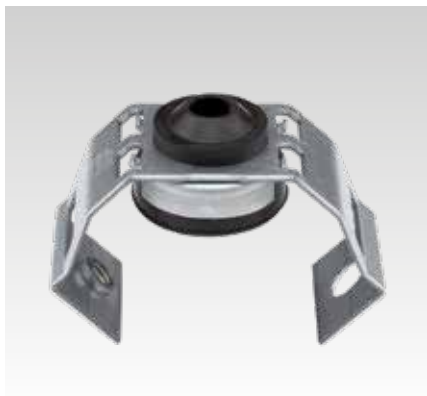


Aplicación

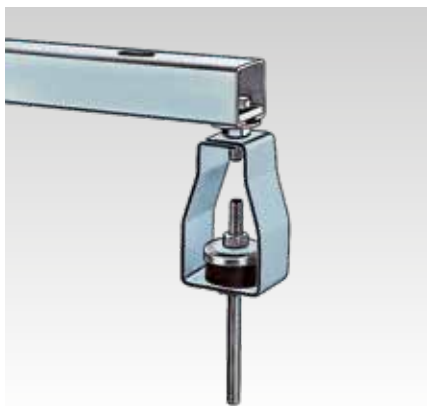
- Ideal para la insonorización de sistemas de suportación de tuberías del tipo columpio realizados con carriles MPC de instalación

Sus ventajas

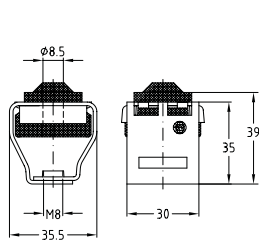
- Insonorización integrada en el suspensor
- Gran mejora del nivel acústico, hasta 17 dB(A) aprox, gracias al elemento muelle super elástico DÄMMGULAST®
- Posibilidades de fijación según el montaje para varillas roscadas M8, M10 o de forma alternativa para montajes de pared
- En el montaje de pared, también se puede acoplar al suspensor articulado mediante un cáncamo con rosca interior
- Es posible la regulación posterior de la altura de las varillas roscadas



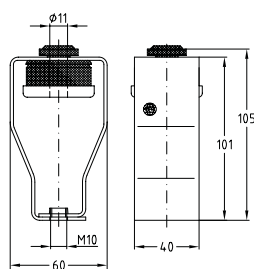
Suspensor insonorizado M8



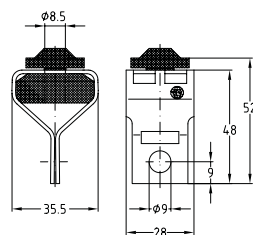
Suspensor insonorizado M10



Para M8



Para M10



Para montajes con cinta



Suspensor insonorizado para montajes con cinta

Datos

| Conexión para | Varillas roscadas M8 | Varillas roscadas M10 | Montajes con cinta, tornillos hasta M8 |
|-----------------------------------|----------------------|-----------------------|--|
| Reducción del ruido medio [dB(A)] | 16 | 17 | 16 |
| Carga máx. recomendada [N] | 230 | 1.000 | 230 |

| Conexión para | Altura [mm] | Nº artículo | Unidades por caja | Tipo de embalaje |
|--|-------------|-------------|-------------------|------------------|
| Varillas roscadas M8 | 40 | 117736 | 100 | Unidad |
| Varillas roscadas M10 | 110 | 117733 | | |
| Montajes con cinta, tornillos hasta M8 | 55 | 117728 | | |

