

## Abrazaderas de ventilación

sin protección, acero inox

### Aplicación

- Para la fijación de conductos de ventilación

### Sus ventajas

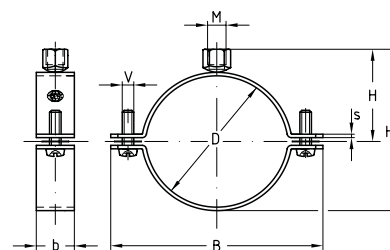
- Adaptadas a las dimensiones de los conductos de ventilación (según normativa)
- Adaptable a tolerancias mayores de diámetros de tubos gracias a sus dos tornillos de cierre



### Datos



|                            |     |
|----------------------------|-----|
| Carga máx. recomendada [N] | 500 |
|----------------------------|-----|



| Tamaño nominal DN | Rosca de conexión | Material | Medidas [mm] |     |     |     |     |        | Nº artículo | Unidades por caja | Tipo de embalaje |
|-------------------|-------------------|----------|--------------|-----|-----|-----|-----|--------|-------------|-------------------|------------------|
|                   |                   |          | B            | H   | H1  | b   | s   | V      |             |                   |                  |
| 50                | M8                | V2A      | 95           | 39  | 66  | 25  | 1,5 | M6     | 115606      | 1                 | Unidad           |
| 63                |                   |          | 108          | 45  | 79  |     |     |        | 115612      |                   |                  |
| 71                |                   |          | 116          | 49  | 87  |     |     |        | 115618      |                   |                  |
| 80                |                   |          | 125          | 54  | 96  |     |     |        | 115627      |                   |                  |
| 90                |                   |          | 135          | 59  | 106 |     |     |        | 115633      |                   |                  |
| 100               |                   |          | 146          | 64  | 117 |     |     |        | 115506      |                   |                  |
| 112               |                   |          | 158          | 70  | 129 |     |     |        | 115512      |                   |                  |
| 125               |                   |          | 171          | 77  | 142 |     |     |        | 115521      |                   |                  |
| 140               |                   |          | 186          | 84  | 157 |     |     |        | 115533      |                   |                  |
| 150               |                   |          | 196          | 89  | 167 |     |     |        | 115542      |                   |                  |
| 160               |                   |          | 206          | 94  | 177 |     |     |        | 115548      |                   |                  |
| 180               |                   |          | 226          | 107 | 197 |     |     |        | 115555      |                   |                  |
| 200               |                   |          | 246          | 114 | 217 |     |     |        | 115560      |                   |                  |
| 224               |                   |          | 272          | 131 | 247 |     |     |        | 115567      |                   |                  |
| 250               |                   |          | 298          | 144 | 273 |     |     |        | 115576      |                   |                  |
| 280               |                   |          | 328          | 159 | 303 |     |     |        | 115582      |                   |                  |
| 300               |                   |          | 349          | 170 | 324 |     |     |        | 115585      |                   |                  |
| 315               |                   |          | 364          | 177 | 339 |     |     |        | 115594      |                   |                  |
| 355               |                   |          | 404          | 197 | 379 |     |     |        | 115600      |                   |                  |
| 400               |                   |          | 449          | 220 | 424 |     |     |        | 115603      |                   |                  |
| 450               | M10               | V2A      | 515          | 245 | 474 | 2,5 | M8  | 115456 |             |                   |                  |
| 500               |                   |          | 565          | 270 | 524 |     |     | 115461 |             |                   |                  |
| 560               |                   |          | 625          | 300 | 584 |     |     | 115464 |             |                   |                  |
| 600               |                   |          | 665          | 320 | 624 |     |     | 115467 |             |                   |                  |
| 630               |                   |          | 696          | 335 | 655 |     |     | 115470 |             |                   |                  |
| 710               |                   |          | 776          | 375 | 735 |     |     | 115476 |             |                   |                  |
| 800               |                   |          | 866          | 420 | 825 |     |     | 115479 |             |                   |                  |