

MPC-Escuadras de montaje

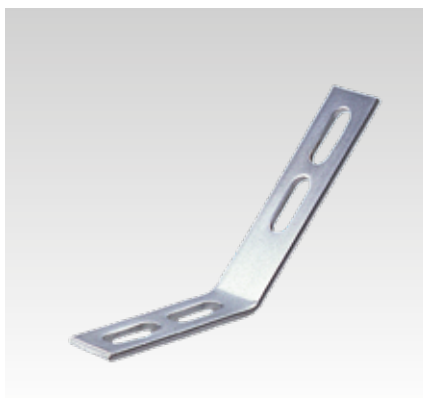
para carriles de instalación 27/18 y 28/30, galvanizadas

Aplicación

- Elemento de unión para la construcción de instalaciones en la pared y estructuras de carriles de instalación, sin soldadura
- También adecuada para el montaje directo en la pared, el techo o el suelo

Sus ventajas

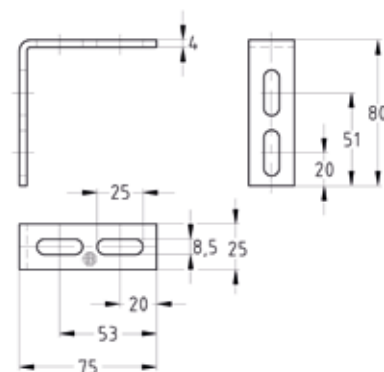
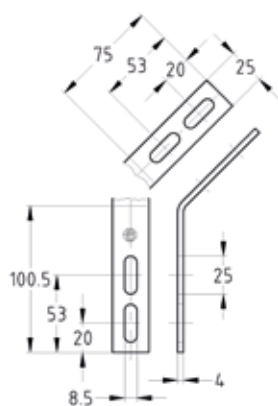
- Diferentes posibilidades de montaje gracias a sus taladros ovalados
- De múltiples aplicaciones, por ejemplo: escuadra apoyo, escuadra de soporte, elemento de unión, soporte angular
- Componentes prefabricados para solucionar problemas de montaje teniendo en cuenta las necesidades de los instaladores



Escuadra de montaje 45°



Escuadras de montaje 90°



Modelo	Para perfil	N° artículo	Unidades por caja	Tipo de embalaje
45°	27/18, 28/30	118753	50	Unidad
90°		118797		