

## MPC-Tornillos soporte cabeza martillo

Acero inox

## Aplicación

- Para una fijación fácil y rápida en carriles MPC de instalación

## Sus ventajas

- Ideal para el montaje en construcciones de carriles y elementos de unión

- Idóneo para los perfiles 38/24, 38/40, 39/52, 40/60, 40/80, 38/48, 38/80 y 40/120
- Para introducirlos directamente en las ranuras de los carriles - también entre los tornillos de fijación
- Se suministran con arandelas y tuercas hexagonales



## Datos



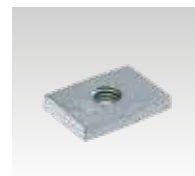
Para perfil	Carga puntual máx. admisible del carril [N]	Rosca de conexión	Carga máx. recomendada tracción Fz [N]	Par de apriete [Nm]
38/24	2.200	M8	2.200	20
		M10		30
38/40, 38/80	5.000	M8	5.000	20
		M10		30
39/52	6.700	M8	6.700	20
		M10		30
40/60, 40/80, 40/120	8.300	M8	8.300	20
		M10		30

Rosca de conexión	Longitud [mm]	Longitud útil de la rosca [mm]	Material	Nº artículo	Unidades por caja	Tipo de embalaje
M8	30	20	V2A	115331	50	Unidad
M10		19		115307		

## MPC-Tuercas soporte

para MPC-Carriles de instalación y MPC-Soportes de carril, acero inox

Para perfil	Rosca	Longitud [mm]	Ancho [mm]	Espesor [mm]	Material V2A Nº artículo	Material V4A Nº artículo	Unidades por caja	Tipo de embalaje
27/18, 28/30	M8	22	14	5	120031	120035	100	Unidad
38/40, 40/60	M6	32,8	23	6	148758	-		
	M8	31	16		148760			
		32,8	23		118034	118037		
	M10				117962	117965		
	M12				117980	117983		



## MPC-Tuerca soporte doble

para MPC-Carriles de instalación y MPC-Soportes de carril, acero inox

Para perfil	Rosca	Longitud [mm]	Ancho [mm]	Espesor [mm]	Material	Nº artículo	Unidades por caja	Tipo de embalaje
38/40, 40/60	M10	70	30	6	V2A	118147	1	Unidad

