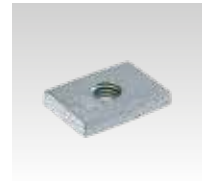


MPC-Tuercas soporte

para MPC-Carriles de instalación y MPC-Soportes de carril, galv. en alta temperatura

| Para perfil | Rosca | Longitud [mm] | Ancho [mm] | Espesor [mm] | N° artículo | Unidades por caja | Tipo de embalaje |
|--------------|-------|---------------|------------|--------------|-------------|-------------------|------------------|
| 38/40-40/120 | M8 | 32,8 | 23 | 6 | 153226 | 100 | Unidad |
| | M10 | 33 | | | 139500 | 1 | |
| | M12 | | | | 139260 | | |



MPC-Tuerca soporte doble

para MPC-Carriles de instalación y MPC-Soportes de carril, galv. en alta temperatura

| Para perfil | Rosca | Longitud [mm] | Ancho [mm] | Espesor [mm] | N° artículo | Unidades por caja | Tipo de embalaje |
|--------------|-------|---------------|------------|--------------|-------------|-------------------|------------------|
| 38/40-40/120 | M10 | 70 | 30 | 6 | 152171 | 1 | Unidad |



MPC-Refuerzo de carril

para MPC-Carriles de instalación y MPC-Soportes de carril, galv. por inmersión en caliente

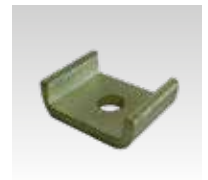
| Para perfil | Para rosca | N° artículo | Unidades por caja | Tipo de embalaje |
|-------------|------------|-------------|-------------------|------------------|
| 38/40 | M10 | 114444 | 100 | Unidad |



MPC-Refuerzo de carril reforzado

reforzado, para MPC-Carriles de instalación y MPC-Soportes de carril, para grandes cargas, galv. por inmersión en caliente

| Para perfil | Para rosca | N° artículo | Unidades por caja | Tipo de embalaje |
|-----------------------------|------------|-------------|-------------------|------------------|
| 39/52, 40/60, 40/80, 40/120 | M12 | 114554 | 25 | Unidad |



MPC-Tapas de protección

para MPC-Carriles de instalación y MPC-Soportes de carril

| Para perfil | N° artículo | Unidades por caja | Tipo de embalaje |
|---------------|-------------|-------------------|------------------|
| 27/18 | 106000 | 100 | Unidad |
| 28/30 | 106002 | | |
| 38/40, 38/80 | 106006 | 50 | |
| 40/60, 40/120 | 106008 | 25 | |
| 40/80 | 106009 | | |



Arandelas de fijación

para carriles de instalación MPC, galv. por inmersión en caliente

| Para rosca | Ø exterior [mm] | Ø interno [mm] | Espesor [mm] | N° artículo | Unidades por caja | Tipo de embalaje |
|------------|-----------------|----------------|--------------|-------------|-------------------|------------------|
| M8 | 24 | 8,4 | 2 | 162200 | 100 | Unidad |
| M10 | 30 | 10,5 | 2,5 | 132832 | | |

