

MPR-Conectores 3D tipo S+

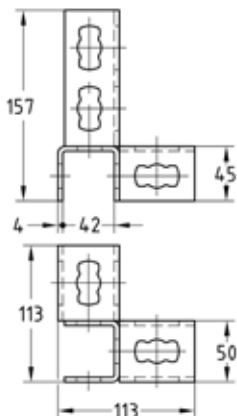
galv. por inmersión en caliente

Aplicación

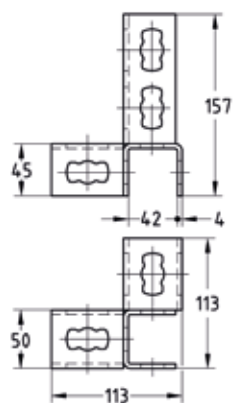
- Elementos de unión para construcciones tridimensionales en instalaciones de cubierta, estanterías y construcciones de carriles
- Campo de aplicación en interiores y exteriores

Sus ventajas

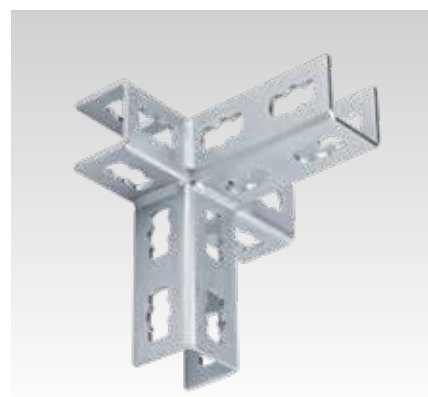
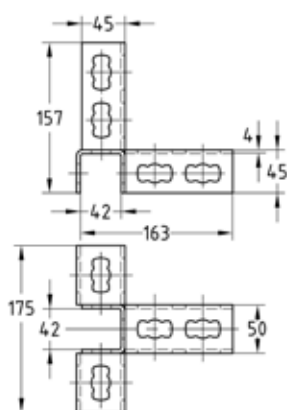
- Montaje rápido y sencillo de conexiones tridimensionales en combinación con el cierre de conexión MPR tipo S+
- Disposición flexible de las ranuras en los carriles de instalación MPR 41/41 en conectores centrales o angulares tipo S+
- Múltiples posibilidades de configuración gracias a las tres formas constructivas diferentes de los conectores



MPR-Conector angular izquierda tipo S+



MPR-Conector angular derecha tipo S+



MPR-Conector central tipo S+

Modelo	Para perfil	Nº artículo	Unidades por caja	Tipo de embalaje
Conector angular izquierda	41/21-41/124	165885	1	Unidad
Conector angular derecha		165886		
Conector central		165887		