

MPR-Escuadras de montaje 90° tipo S+

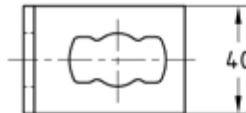
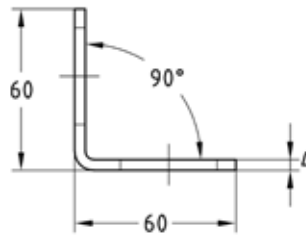
galv. por inmersión en caliente

Aplicación

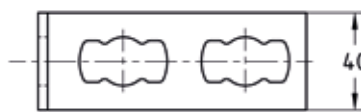
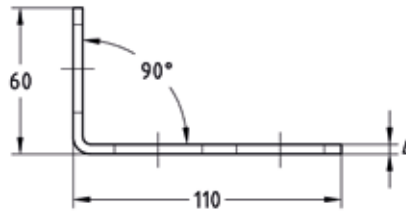
- Elemento de unión para la construcción de instalaciones en la pared y estructuras de carriles de instalación, sin soldadura
- Campo de aplicación en interiores y exteriores

Sus ventajas

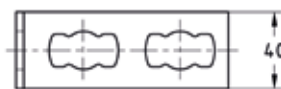
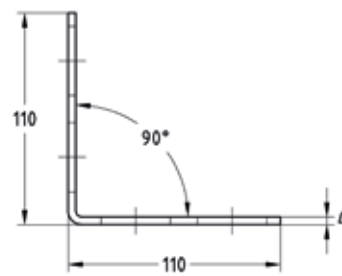
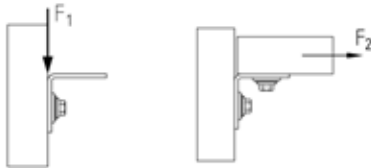
- Montaje rápido y sencillo de conexiones angulares de 90° con el cierre de conexión MPR tipo S+
- Utilizable de forma flexible con hasta cuatro cierres de conexión, según acabado
- Si se utilizan dos cierres de conexión, transmisión de carga aumentada por cada lado



MPR-Escuadra de montaje 90° 1+1 tipo S+



MPR-Escuadra de montaje 90° 1+2 tipo S+



MPR-Escuadra de montaje 90° 2+2 tipo S+

Datos

Modelo	Cargas admisibles F1 [N]	Cargas admisibles F2 [N]
1+1	2.000	2.500
1+2		
2+2	4.000	



Modelo	Para perfil	N° artículo	Unidades por caja	Tipo de embalaje
1+1	41/21-41/124	165888	1	Unidad
1+2		165889		
2+2		165890		