

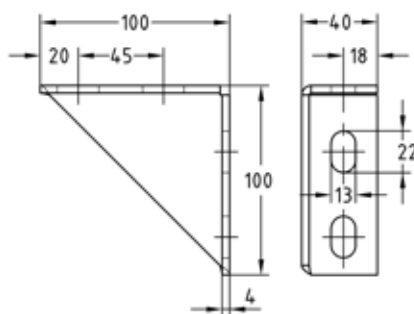
Ángulos de montaje galvanizados

Aplicación

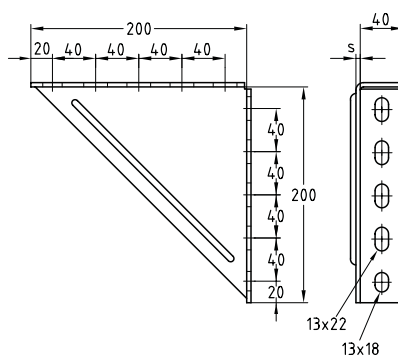
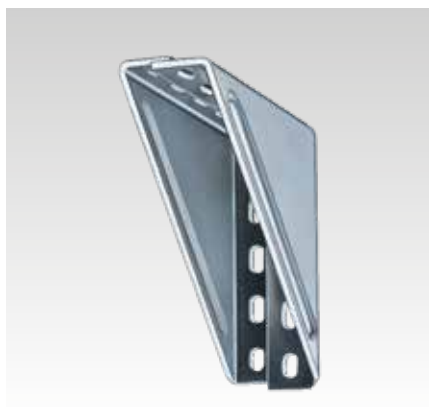
- El elemento de unión ideal para construcciones de travesaños y sistemas de marcos con carriles de instalación
- Uso en interiores

Sus ventajas

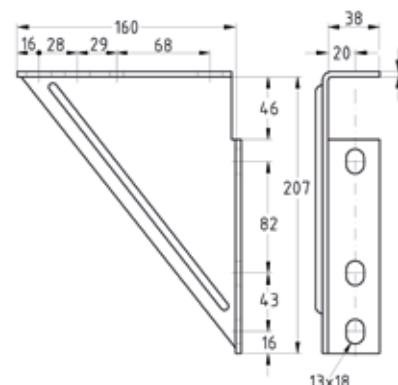
- Múltiples posibilidades de montaje junto con los carriles MPC y MPR de instalación
- Refuerzo y elevación de la capacidad de carga de estructuras con carriles y travesaños
- Si se atornillan dos ángulos de soporte isósceles uno contra otro todavía se obtiene mayor resistencia



Ángulos de montaje 100 x 100



Ángulos de montaje 200 x 200



Ángulos de montaje 207 x 160

Tipo	Modelo	Para perfil	Nº artículo	Unidades por caja	Tipo de embalaje
-	100 x 100 x 4 mm	38/24-40/120,	167126	1	Unidad
1	200 x 200 x 4 mm	41/21-41/124	113628		
2	200 x 200 x 6 mm		113643		
-	207 x 160 x 4 mm		113610		



Encontrará más información técnica en el capítulo „Informaciones técnicas“.