

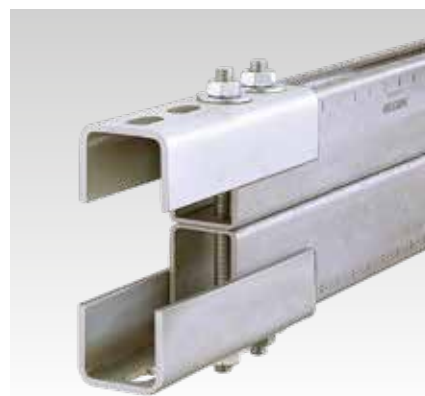
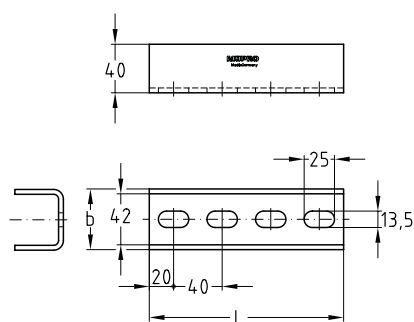
Unión de carril reforzada, galvanizada

Aplicación

- Rápido elemento de unión para carriles de instalación MPC y MPR

Sus ventajas

- Posibilita la alineación exacta de los carriles
- Unión realizada mediante cuatro tornillos
- Montaje sencillo ya que el perfil y la unión encajan
- También disponible en longitud doble, en caso de soportar grandes cargas



Para perfil	Medidas [mm]		N° artículo	Unidades por caja	Tipo de embalaje
	b	L			
38/40-40/120, 41/21-41/124	50	160	120136	1	Unidad