

Escuadras de montaje 90°

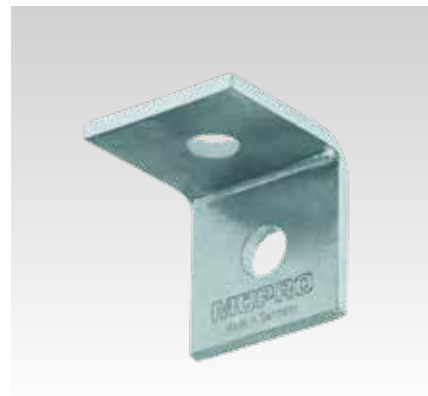
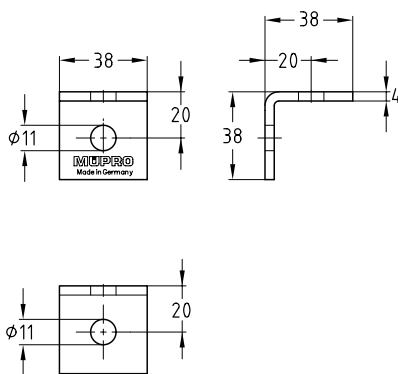
corta, galv. por inmersión en caliente

Aplicación

- Elemento de unión rápido y económico para la construcción de estanterías y estructuras con los carriles MPC y MPR
- Adecuado para uso exterior

Sus ventajas

- Ideal para estructuras estables sin soldadura
- De gran flexibilidad y fácil montaje
- Perfecto ajuste a la dimensión de los carriles MPC y MPR



Modelo	Para perfil	N° artículo	Unidades por caja	Tipo de embalaje
90°	38/40-40/120, 41/21-41/124	118862	25	Unidad

Escuadras de montaje 90°

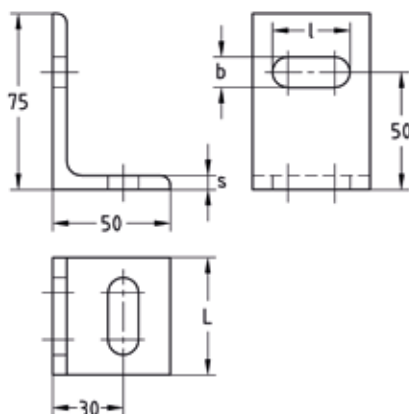
con ranura transversal, galv. por inmersión en caliente

Aplicación

- Soporte estable para montaje en conexión con soportes redondos de acero o abrazaderas para tubos
- Adecuado para uso exterior

Sus ventajas

- Flexible en la fijación de abrazaderas por las bridas a la estructura



Medidas [mm]				N° artículo	Unidades por caja	Tipo de embalaje
b	l	L	s			
13	33	50	6	168679	1	Unidad