

Placa angular y placa T de conexión

galv. por inmersión en caliente

Aplicación

- Elemento de fijación robusto para instalaciones de pared con los carriles MPC y MPR de instalación
- Adecuado para uso exterior

Sus ventajas

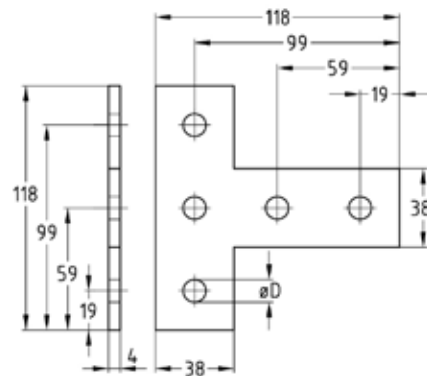
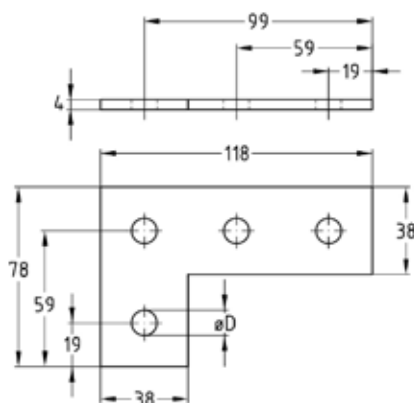
- Montaje rápido y sencillo de los ángulos y uniones en T
- Las placas de conexión permiten la alineación de los carriles
- Buena adaptación a los anchos de carril, encajan perfectamente con el ancho de los carriles
- Montaje seguro y rápido utilizando las tuercas MPC y MPR Quick para escuadras
- Los taladros centrales se unen a los carriles MPC y MPR mediante los tornillos de conexión



Placa angular



Placa T de conexión



Tipo	Para perfil	Ø taladro [mm]	Nº artículo	Unidades por caja	Tipo de embalaje
Placa angular	38/40-40/120,	11	127849	25	Unidad
Placa T de conexión	41/21-41/124		130299		