

### MPT-Tornillos soporte cabeza de martillo

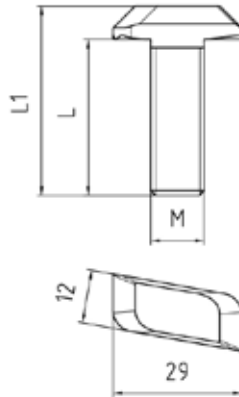
con recubrimiento de zinc plata, laminados

#### Aplicación

- Tornillo soporte cabeza de martillo con arandela y tuerca hexagonal para una fijación segura a los perfiles y consolas MPT

#### Sus ventajas

- Inexistencia de riesgo de confusión, uso universal para carriles MPT Q50, Q80, Q100 y Q150
- Calidad 8.8, con capacidad para soportar cargas elevadas
- Las ranuras en la cabeza del tornillo permiten una excelente fijación al carril



#### Datos

Para perfil	Tamaño	Carga máx. Recomendada tracción Fz	Carga máx. recomendada transversal F <sub>o</sub>	Par de apriete [Nm] <sup>2)</sup>
		[N]	[N] <sup>1)</sup>	
Q50-2,5	M10 x 25 mm	5.000	6.000	40
	M12 x 35 mm	7.000	9.500	65
	M12 x 60 mm			
	M12 x 100 mm			
Q80-2,0	M10 x 25 mm	10.000	6.000	40
	M12 x 35 mm	12.000	9.500	65
	M12 x 60 mm			
Q100-2,5	M10 x 25 mm	6.000	6.000	40
	M12 x 35 mm	8.000	9.500	65
	M12 x 60 mm			
Q100-3,5	M10 x 25 mm	10.000	6.000	40
	M12 x 35 mm	12.000	9.500	65
	M12 x 60 mm			
Q150-2,5	M10 x 25 mm	6.000	6.000	40
	M12 x 35 mm	8.000	9.500	65
	M12 x 60 mm			

Rosca	Tamaño	Longitud L [mm]	Longitud L1 [mm]	Peso [kg]	Nº artículo	Unidades por caja	Tipo de embalaje
M10	M10 x 25 mm	25	32,5	0,058	<b>139167</b>	50	Unidad
M12	M12 x 35 mm	35	42,5	0,08	<b>139168</b>		
	M12 x 60 mm	60	67,5	0,095	<b>139169</b>		
	M12 x 80 mm	80	88,5	0,111	<b>151341</b>	1	
	M12 x 100 mm	100	108,5	0,123	<b>151342</b>		

<sup>1)</sup> El juego de tornillo ha sido comprobado para esta carga.

<sup>2)</sup> Los valores son válidos para rosca libre de polvo, aceite y grasa. Los tornillos soporte cabeza martillo MPT se suministran con un nuevo recubrimiento de zinc en láminas, que garantiza una menor fricción que el zincado tradicional. La facilidad de montaje para el usuario es mayor con este tipo de recubrimiento, debido a que la fuerza del par de apriete es mucho menor.

Tamaño M12 x 80 y M12 x 100 disponible sobre pedido.