

### MPT-Garras de sujeción

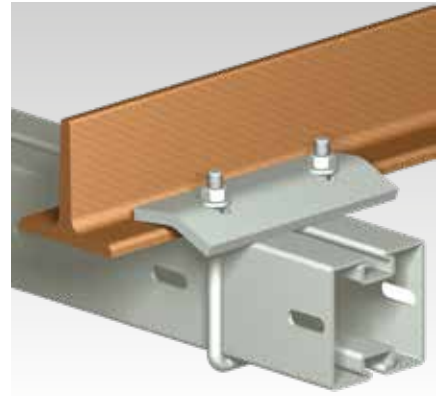
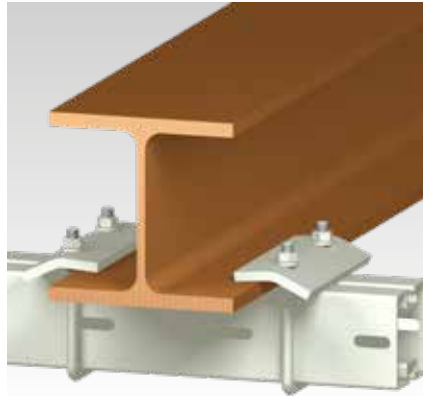
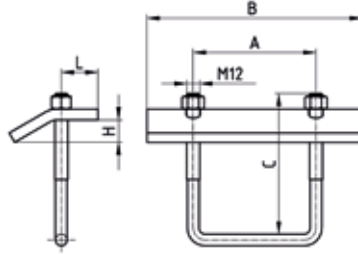
galv. por inmersión en caliente

#### Aplicación

- La solución para el montaje flexible de perfiles de soporte MPT en vigas de acero

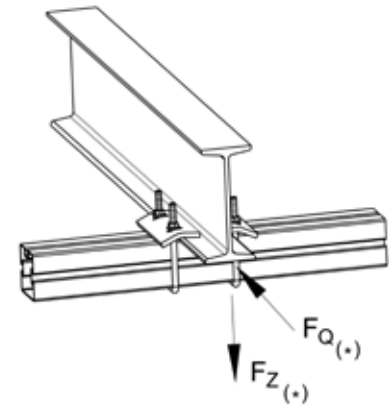
#### Sus ventajas

- Adecuado para vigas de hierro con espesores de hasta 25 mm
- Fáciles de montar, juego de piezas premontado
- La alta protección anticorrosiva de la galvanización en caliente garantiza el uso tanto en interior como en exterior



#### Datos

Para perfil	Carga máx. recomendada tracción Fz [N]	Carga máx. recomendada transversal F <sub>Q</sub> [N]	Par de apriete [Nm]
Q50-2,5	12.000	4.500	33
Q80-2,0			
Q100-2,5, Q100-3,5			



(\*) Las cargas máximas recomendadas Fz und F<sub>Q</sub> son para la fijación de dos garras de sujeción MPT

Para perfil	Rosca	Medidas [mm]					Peso [kg]	N° artículo	Unidades por caja	Tipo de embalaje
		A	B	C	H	L				
Q50-2,5	M12	114	200	130	17,4	28,6	1,37	151343	1	Unidad
Q80-2,0		94	160	150		34,8	1,349	167937		
Q100-2,5, Q100-3,5		114	200	180		28,6	1,71	151344		