

MPT-Placa de soporte

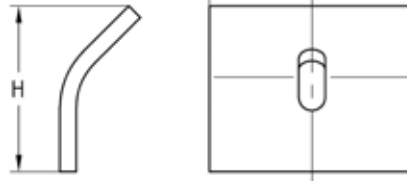
galv. por inmersión en caliente

Aplicación

- Placa estable, galvanizada en caliente, para la conexión de perfiles de soporte MPT con construcciones de acero

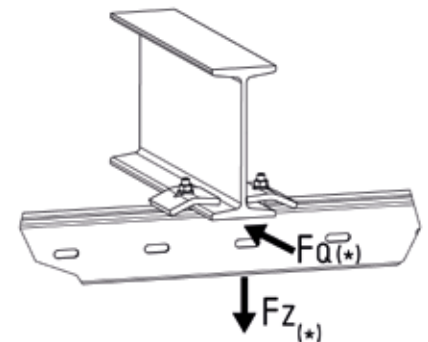
Sus ventajas

- La alta protección anticorrosiva de la galvanización en caliente garantiza el uso tanto en interior como en exterior
- Gracias a su gran superficie de contacto, la capacidad de fuerza es especialmente alta
- Apto para espesores de brida de soporte de hasta 24 mm



Datos

Para perfil	Tornillos soporte cabeza de martillo	Carga máx. recomendada tracción F_z [N]	Carga máx. recomendada transversal F_Q [N]	Par de apriete [Nm]
Q50-2,5, Q100-2,5, Q100-3,5, Q150-2,5 Q80-2,0	M12 x 60 mm	5.000	1.500	65



(*) Las cargas máximas recomendadas F_z und F_Q son para la fijación de dos placas soporte MPT



Para perfil	Medidas [mm]		Peso [kg]	N° artículo	Unidades por caja	Tipo de embalaje
	B	H				
Q50-2,5, Q100-2,5, Q100-3,5, Q150-2,5	100	81,2	0,66	131607	1	Unidad
Q80-2,0	80		0,53	169017		