

### Adaptadores para fuerza de apoyo

galvanizados

#### Aplicación

- La fijación más estable para grandes distancias con una varilla o perno roscado simple
- Ejecución 3/4" apropiada para la fijación de tuberías resistentes al choque
- Adecuado para punto fijo, unido con perno a una abrazadera con rosca de conexión sin goma
- Adecuado como punto guía permitiendo mayor distancia de la pared al tubo

#### Sus ventajas

- Construcción rígida, soporta fuerzas axiales y radiales
- Fijación sencilla con solo un anclaje
- Distancia de montaje variable, a determinar variando la longitud del tubo roscado según el lugar de aplicación
- Con herramienta SW 36 para facilitar los problemas de montaje
- Combinable con abrazaderas con conexión de rosca
- Fuerte fijación de abrazaderas de M10 o M12, conectándolas con la unión de seguridad

#### Datos

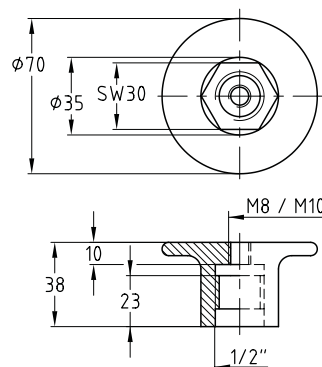
Rosca de conexión	Carga máx. recomendada tracción Fz [N]	Máx. recomendada momento de flexión [Nm]
M10	10.000	65
M12	12.000	85



Ejecución 1/2"



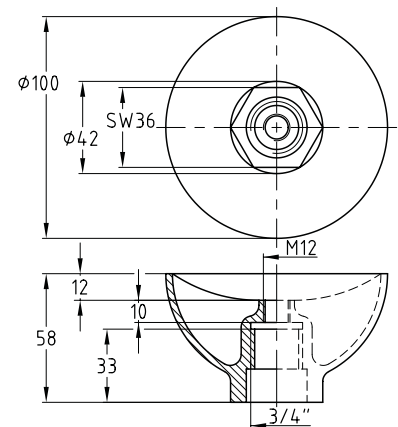
Montaje como punto fijo unido con perno a una abrazadera con rosca de conexión sin goma



Ejecución 3/4"



Montaje como punto guía, permite mayor distancia de la pared al tubo



Rosca de conexión	Para tubo roscado	Nº artículo	Unidades por caja	Tipo de embalaje
M10	1/2"	129780	1	Unidad
M12	3/4"	129781		

- ⚠ En los puntos fijos de tuberías se utilizan exclusivamente abrazaderas sin insonorización. Es importante tener en cuenta la resistencia a flexión del tubo. Los datos de carga indicados resultan válidos para tornillos de acero calidad 8.8.

- ℹ Los adaptadores (para fuerza de apoyo) los encontrará en el capítulo „Accesorios de montaje“.